

Especificações operacionais

Linha:	461P.01
Denominação:	STA. BARBARA
Modelo Operacional:	BIDIRECIONAL
Categoria:	CONVENCIONAL
Lote	SUL

Tipo de Dia	Frota Operacional				Partidas		Produção Quilométrica
	Microspecial			Total	Ida	Volta	
Dias Úteis	3			3	35	35	777
Sábados	1			1	17	15	355
Domingos	1			1	17	17	377
Mensal					889	881	19.646

Extensão (km):	Ida	Volta	Total
	11,20	11,00	22,20

Oferta Hora Pico (DU)	P1 (Pico Manhã)	P2 (Pico Almoço)	P3 (Pico Tarde)
Ida	3	2	2
Volta	3	2	3
Tempos de viagem Dia Útil (min.)	72	72	72

Frota e viagens por sentido e faixa horária

Linha 461P.01										
Tipo Dia	DIAS ÚTEIS				SÁBADOS			DOMINGOS		
Fx. Hor.	Período	Frota	Ida	Volta	Frota	Ida	Volta	Frota	Ida	Volta
1										
2	N2									
3										
4										
5	P1	3	3	1	1	1	1	1	1	1
6		3	2	3	1	1	1	1	1	1
7		3	3	2	1	1	1	1	1	1
8		3	2	2	1	1	1	1	1	1
9		2	2	2	1	1	1	1	1	1
10	M	2	2	1	1	1	1	1	1	1
11		2	2	1	1	1	1	1	1	1
12	P2	2	1	2	1	1	1	1	1	1
13		2	2	2	1	1	1	1	1	1
14	T	2	1	1	1	1	1	1	1	1
15		2	2	2	1	1	1	1	1	1
16		3	2	1	1	1	1	1	1	1
17	P3	3	2	2	1	1	1	1	1	1
18		3	2	3	1	1	1	1	1	1
19		3	3	2	1	1	1	1	1	1
20		3	2	2	1	1	1	1	1	1
21	N1	3	1	2	1	1	1	1	1	1
22		3	2	2	1	1	1	1	1	1
23	P4	3	1	1	1	1	1	1	1	1
0		1		1				1		1
Total			35	35		17	15		17	17

Terminais Atendidos	Tipo de Atendimento

Observações:
Fusão com a linha 466

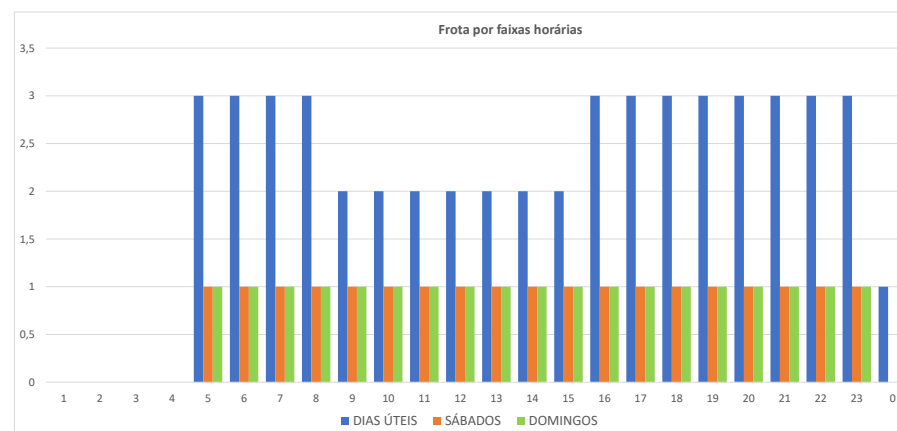
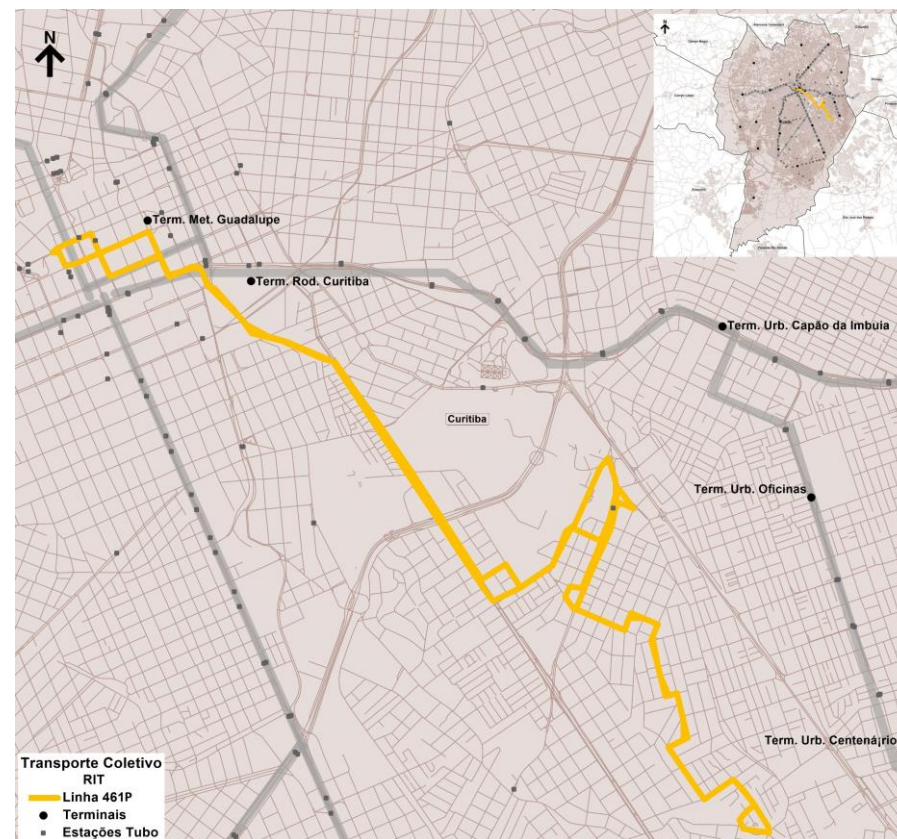
N2 = Noturno 2
T = Tarde

P1 = Pico 1 (Manhã)
P3 = Pico 3 (Tarde)

M = Manhã
N1 = Noturno 1

P2 = Pico 2 (Almoço)
P4 = Pico 4 (Noite)

Especificações operacionais



Base de Dados Operacionais de maio/2025

Especificações operacionais

Linha:	462.01
Denominação:	PETRÓPOLIS
Modelo Operacional:	Bidirecional
Categoria:	CONVENCIONAL
Lote	SUL

Tipo de Dia	Frota Operacional				Total	Partidas		Produção Quilométrica
	Comum					Ida	Volta	
Dias Úteis	3				3	30	30	686
Sábados	2				2	32	32	732
Domingos	2				2	32	32	732
Mensal						932	932	21.320

Extensão (km):	Ida	Volta	Total
	11,44	11,44	22,88

Oferta Hora Pico (DU)	P1 (Pico Manhã)	P2 (Pico Almoço)	P3 (Pico Tarde)
Ida	2	2	2
Volta	2	2	2
Tempos de viagem Dia Útil (min.)	80	73	83

Frota e viagens por sentido e faixa horária

Linha 462.01										
Tipo Dia	DIAS ÚTEIS				SÁBADOS			DOMINGOS		
Fx. Hor.	Período	Frota	Ida	Volta	Frota	Ida	Volta	Frota	Ida	Volta
1										
2	N2									
3										
4										
5		2	2							
6	P1	3		2	2	2	2	2	2	2
7		3	2		2	2	2	2	2	2
8		2	2	2	2	2	2	2	2	2
9		2		2	2	2		2	2	
10	M	2	2	2	2	2	2	2	2	2
11		2	2		2	2	2	2	2	2
12	P2	2	2	2	2	2	2	2	2	2
13		2	2	2	2	2	2	2	2	2
14	T	2	2	2	2	2	2	2	2	2
15		2		2	2	2	2	2	2	2
16		2	2	2	2	2		2	2	
17	P3	3	2		2	2	2	2	2	2
18		3		2	2	2	2	2	2	2
19		3	2	2	2	2	2	2	2	2
20		2		2	2	2	2	2	2	2
21	N1	2	2	2	2	2	2	2	2	2
22		2	2	2	2	2	2	2	2	2
23	P4	2	2	2	2	2	2	2	2	2
0		1		2	2	2	2	2	2	2
Total			30	30		32	32		32	32

Terminais Atendidos	Tipo de Atendimento

Observações:

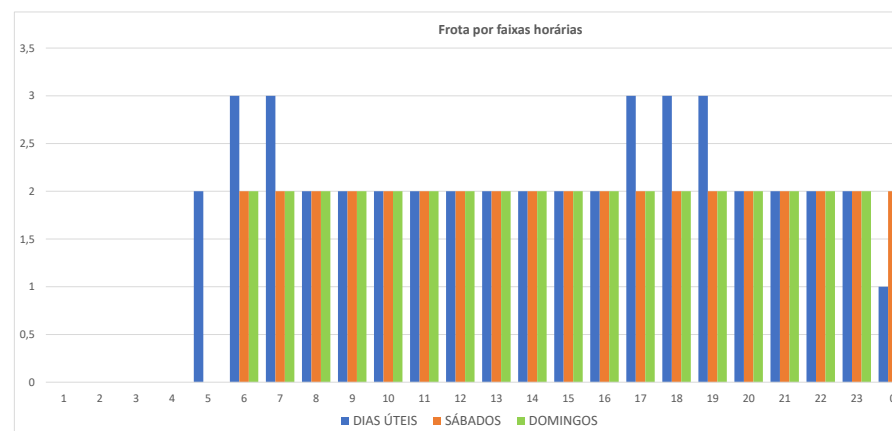
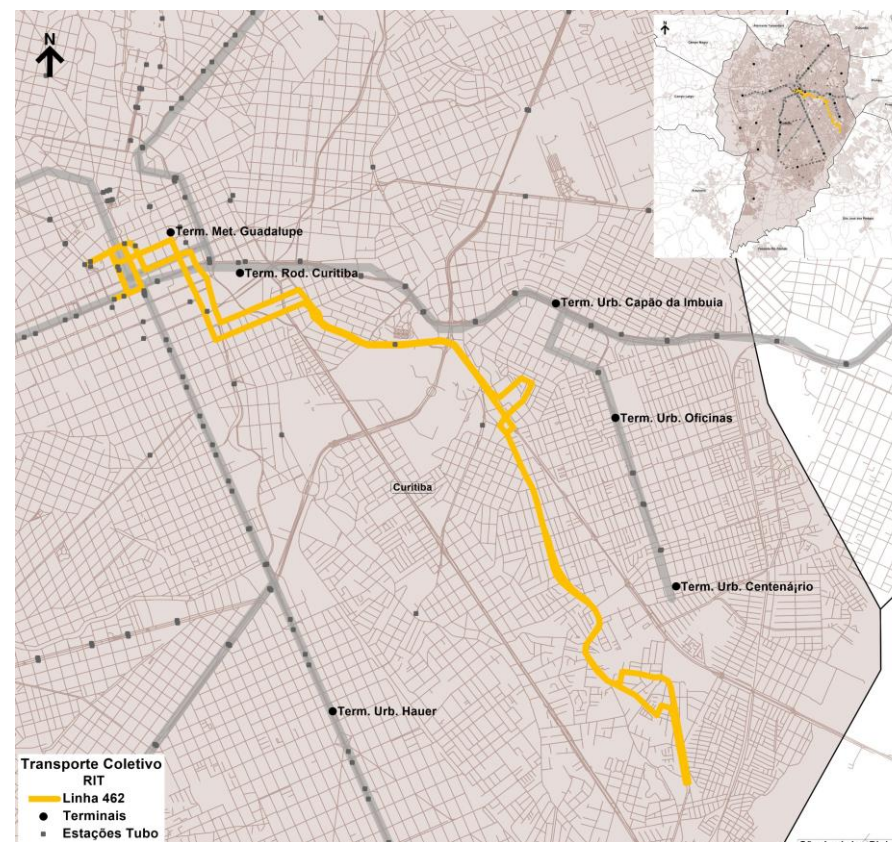
N2 = Noturno 2
T = Tarde

P1 = Pico 1 (Manhã)
P3 = Pico 3 (Tarde)

M = Manhã
N1 = Noturno 1

P2 = Pico 2 (Almoço)
P4 = Pico 4 (Noite)

Especificações operacionais



Base de Dados Operacionais de maio/2025

Especificações operacionais

Linha:	463.01
Denominação:	SOLITUDE
Modelo Operacional:	Bidirecional
Categoria:	CONVENCIONAL
Lote	SUL

Tipo de Dia	Frota Operacional				Partidas		Produção Quilométrica
	Comum	Microespecial		Total	Ida	Volta	
Dias Úteis	1	3		4	41	41	976
Sábados	2			2	29	29	690
Domingos	1			1	19	19	452
Mensal					1.074	1.074	25.561

Extensão (km):	Ida	Volta	Total
	11,90	11,90	23,79

Oferta Hora Pico (DU)	P1 (Pico Manhã)	P2 (Pico Almoço)	P3 (Pico Tarde)
Ida	3	2	3
Volta	3	2	3
Tempos de viagem Dia Útil (min.)	77	70	89

Frota e viagens por sentido e faixa horária

Linha 463.01										
Tipo Dia	DIAS ÚTEIS				SÁBADOS			DOMINGOS		
Fx. Hor.	Período	Frota	Ida	Volta	Frota	Ida	Volta	Frota	Ida	Volta
1										
2	N2									
3										
4										
5	P1	4	3	2	1	1		1	1	
6		4	3	3	2	2	2	1	1	1
7		4	3	3	2	1	1	1	1	1
8		3	3	1	2	2	2	1	1	2
9		2	2	2	2	2	2	1	1	1
10	M	2	1	1	2	1	1	1	1	
11		2	2	2	2	2	2	1	1	1
12	P2	2	2	2	2	2	2	1	1	1
13		2	1	2	2	2	2	1	1	1
14	T	2	2	1	2	1	1	1	1	1
15		2	2	2	2	2	2	1	1	1
16		4	2	3	2	2	2	1	1	1
17	P3	4	2	3	2	1	1	1	1	1
18		4	3	2	2	2	2	1	1	1
19		4	2	3	2	2	2	1	1	1
20	N1	3	2	2	2	1	2	1	1	1
21		2	2	2	1	1		1	1	1
22		2	2	2	1	1	1	1	1	1
23	P4	2	2	2	1	1	1	1	1	1
0		1		1	1		1	1		1
Total			41	41		29	29		19	19

Terminais Atendidos	Tipo de Atendimento

Observações:

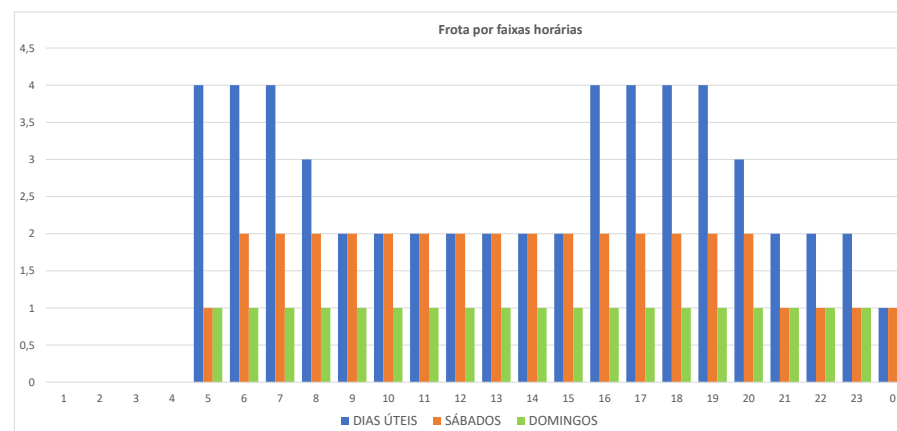
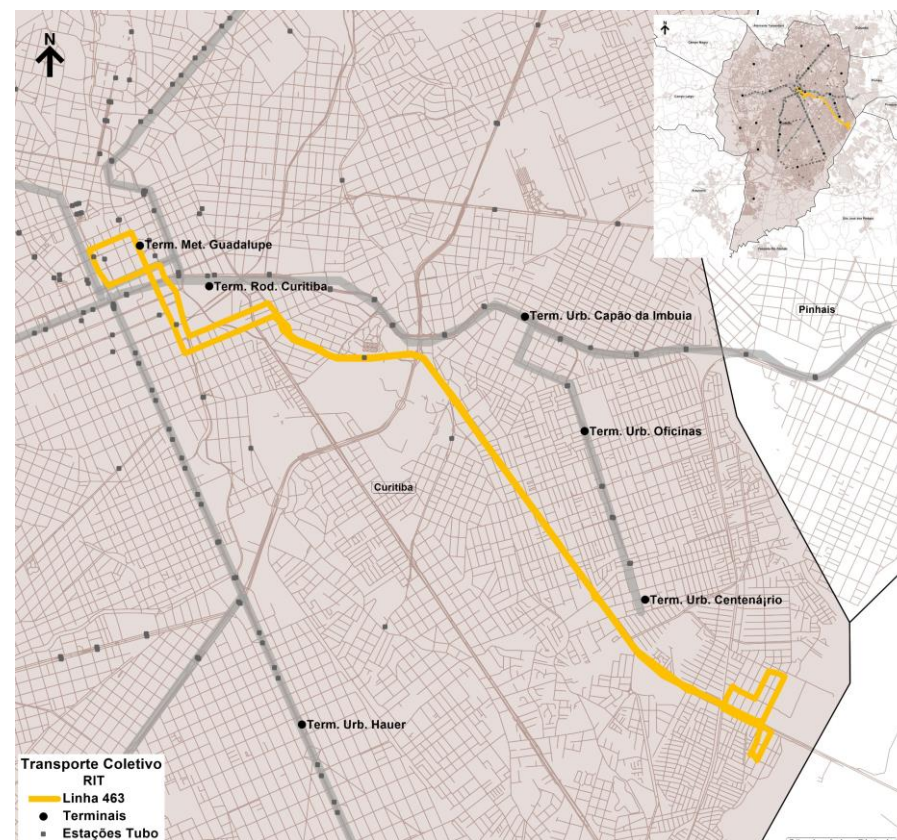
N2 = Noturno 2
T = Tarde

P1 = Pico 1 (Manhã)
P3 = Pico 3 (Tarde)

M = Manhã
N1 = Noturno 1

P2 = Pico 2 (Almoço)
P4 = Pico 4 (Noite)

Especificações operacionais



Base de Dados Operacionais de maio/2025

Especificações operacionais

Linha:	464.01
Denominação:	A. MUNHOZ / JD. BOTÂNICO
Modelo Operacional:	Bidirecional
Categoria:	CONVENCIONAL
Lote	SUL

Tipo de Dia	Frota Operacional				Partidas		Produção Quilométrica
	Microespecial			Total	Ida	Volta	
Dias Úteis	2			2	15	16	277
Sábados	2			2	13	13	232
Domingos	2			2	13	13	232
Mensal					437	457	7.984

Extensão (km):	Ida	Volta	Total
	8,93	8,93	17,86

Oferta Hora Pico (DU)	P1 (Pico Manhã)	P2 (Pico Almoço)	P3 (Pico Tarde)
Ida	1	1	1
Volta	2	1	1
Tempos de viagem Dia Útil (min.)	80	88	85

Frota e viagens por sentido e faixa horária

Linha 464.01										
Tipo Dia	DIAS ÚTEIS				SÁBADOS			DOMINGOS		
Fx. Hor.	Período	Frota	Ida	Volta	Frota	Ida	Volta	Frota	Ida	Volta
1										
2	N2									
3										
4										
5		1	1							
6	P1	2	1	2	2	1	1	2	1	1
7		2	1	2	2			2		1
8		2	2	1	2	1	1	2	1	1
9		1		1	2	1		2	1	
10	M	1	1	1	2	1	1	2	1	1
11		1	1		2			2		1
12	P2	1	1	1	2	1	1	2	1	1
13		1		1	2	1		2	1	
14	T	1	1		2	1	1	2	1	1
15		1	1	1	2			2		1
16		1		1	2	1	1	2	1	1
17	P3	1	1	1	2	1		2	1	
18		1	1		2	1	1	2	1	1
19		1	1	1	2			2		1
20		1		1	2	1	1	2	1	1
21	N1	1	1	1	2	1		2	1	
22		1	1		2	1	1	2	1	1
23	P4			1						
0										
Total			15	16		13	13		13	13

Terminais Atendidos	Tipo de Atendimento

Observações:

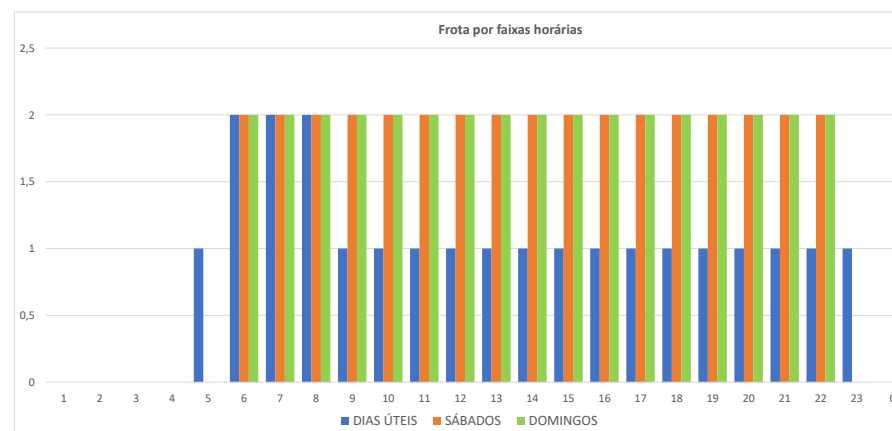
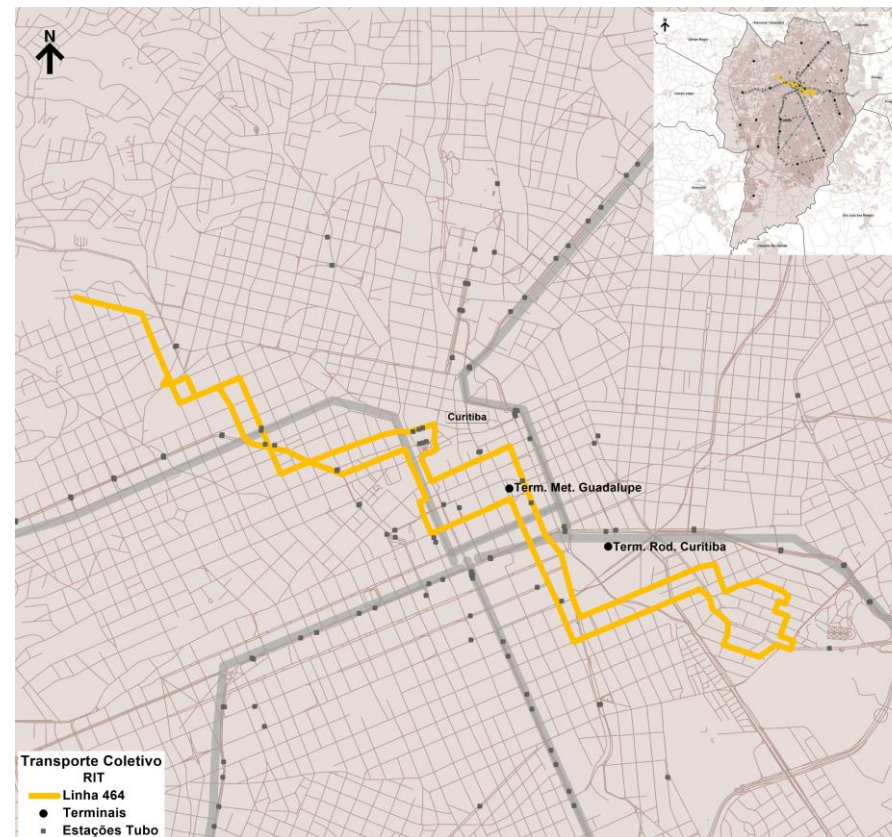
N2 = Noturno 2
T = Tarde

P1 = Pico 1 (Manhã)
P3 = Pico 3 (Tarde)

M = Manhã
N1 = Noturno 1

P2 = Pico 2 (Almoço)
P4 = Pico 4 (Noite)

Especificações operacionais



Base de Dados Operacionais de maio/2025

Especificações operacionais

Linha:	465P.01
Denominação:	ERASTO GAERTNER
Modelo Operacional:	BIDIRECIONAL
Categoria:	CONVENCIONAL
Lote	SUL

Tipo de Dia	Frota Operacional				Partidas		Produção Quilométrica
	Microespecial			Total	Ida	Volta	
Dias Úteis	1			1	22	23	298
Sábados	1			1	18	19	245
Domingos	1			1	18	19	245
Mensal					630	661	8.559

Extensão (km):	Ida	Volta	Total
	7,47	5,83	13,30

Oferta Hora Pico (DU)	P1 (Pico Manhã)	P2 (Pico Almoço)	P3 (Pico Tarde)
Ida	2	2	1
Volta	1	1	1
Tempos de viagem Dia Útil (min.)	39	39	39

Frota e viagens por sentido e faixa horária

Linha 465P.01										
Tipo Dia	DIAS ÚTEIS			SÁBADOS			DOMINGOS			
Fx. Hor.	Período	Frota	Ida	Volta	Frota	Ida	Volta	Frota	Ida	Volta
1										
2	N2									
3										
4										
5		1		1						
6	P1	1	1	1	1	1	1	1	1	1
7		1	2	1	1	1	1	1	1	1
8		1	1	1	1	1	1	1	1	1
9		1	1	1	1	1	1	1	1	1
10	M	1	1	2	1	1	1	1	1	1
11		1	1	1	1	1	1	1	1	1
12	P2	1	2	1	1	1	1	1	1	1
13		1	1	1	1	1	1	1	1	1
14	T	1	1	1	1	1	1	1	1	1
15		1	1	2	1	1	1	1	1	1
16		1	1	1	1	1	1	1	1	1
17	P3	1	1	1	1	1	1	1	1	1
18		1	1	1	1	1	1	1	1	1
19		1	1	1	1	1	1	1	1	1
20		1	2	1	1	1	1	1	1	1
21	N1	1	1	1	1	1	1	1	1	1
22		1	1	2	1	1	1	1	1	1
23	P4	1	2	1	1	1	1	1	1	1
0				1	1	1	1	1	1	1
Total			22	23		18	19		18	19

Terminais Atendidos	Tipo de Atendimento

Observações:

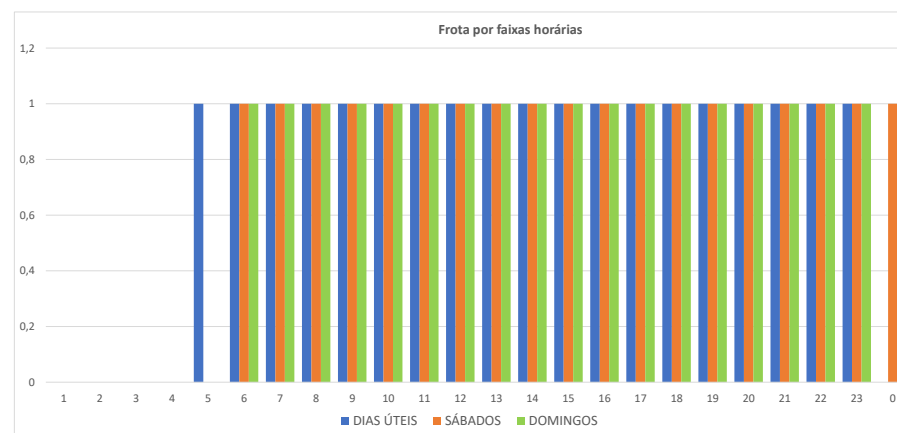
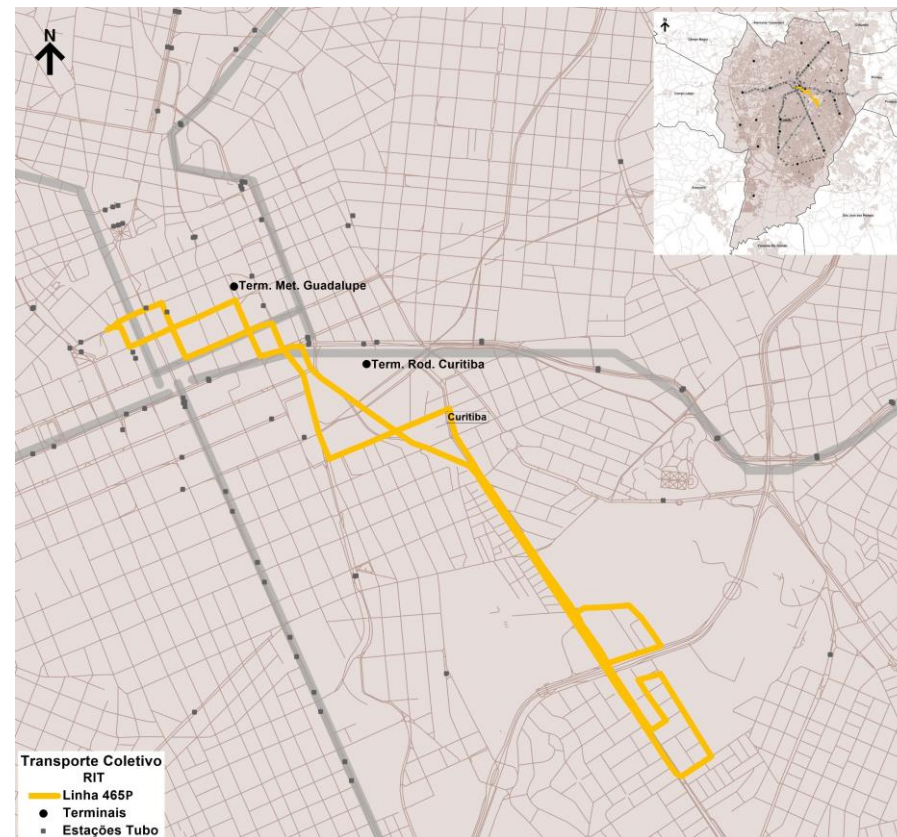
N2 = Noturno 2
T = Tarde

P1 = Pico 1 (Manhã)
P3 = Pico 3 (Tarde)

M = Manhã
N1 = Noturno 1

P2 = Pico 2 (Almoço)
P4 = Pico 4 (Noite)

Especificações operacionais



Especificações operacionais

Linha:	468.01
Denominação:	JD. CENTAURO
Modelo Operacional:	Bidirecional
Categoria:	CONVENCIONAL
Lote	SUL

Tipo de Dia	Frota Operacional				Partidas		Produção Quilométrica
	Comum			Total	Ida	Volta	
Dias Úteis	3			3	20	20	495
Sábados	2			2	18	19	458
Domingos	2			2	18	19	458
Mensal					589	599	14.707

Extensão (km):	Ida	Volta	Total
	12,39	12,39	24,77

Oferta Hora Pico (DU)	P1 (Pico Manhã)	P2 (Pico Almoço)	P3 (Pico Tarde)
Ida	1	1	2
Volta	1	1	1
Tempos de viagem Dia Útil (min.)	84	80	90

Frota e viagens por sentido e faixa horária

Linha 468.01										
Tipo Dia	DIAS ÚTEIS			SÁBADOS			DOMINGOS			
Fx. Hor.	Período	Frota	Ida	Volta	Frota	Ida	Volta	Frota	Ida	Volta
1										
2	N2									
3										
4										
5		2	1							
6	P1	3	1	1	2	1	1	2	1	1
7		3	1	1	2	1	1	2	1	1
8		3	1	1	2	1	1	2	1	1
9		2	1	1	2	1	1	2	1	1
10	M	2	1	1	2	1	1	2	1	1
11		2	1	1	2	1	1	2	1	1
12	P2	2	1	1	2	1	1	2	1	1
13		2	1	1	2	1	1	2	1	1
14	T	2	1	1	2	1	1	2	1	1
15		2	1	1	2	1	1	2	1	1
16		3	1	1	2	1	1	2	1	1
17	P3	3	1	1	2	1	1	2	1	1
18		3	2	1	2	1	1	2	1	1
19		3	1	2	1	1	1	1	1	1
20		2	1	1	1	1	1	1	1	1
21	N1	2	1	1	1	1	1	1	1	1
22		2	1	1	1	1	1	1	1	1
23	P4	2	1	1	1	1	1	1	1	1
0		1		1	1		1	1		1
Total			20	20		18	19		18	19

Terminais Atendidos	Tipo de Atendimento

Observações:

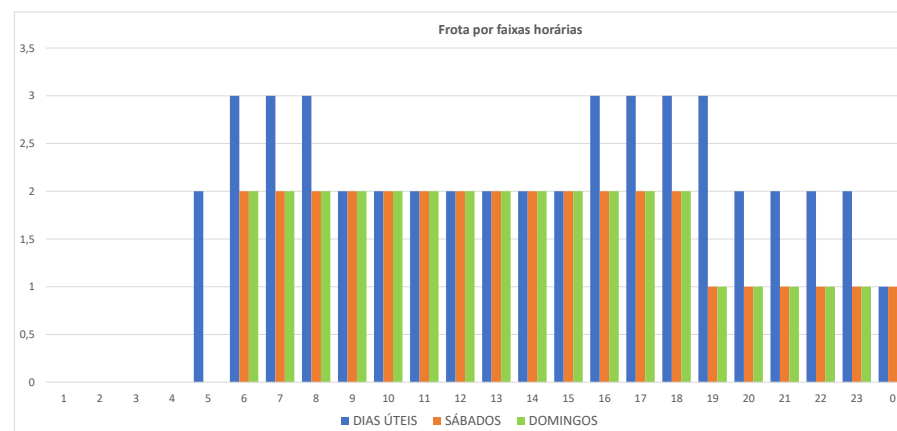
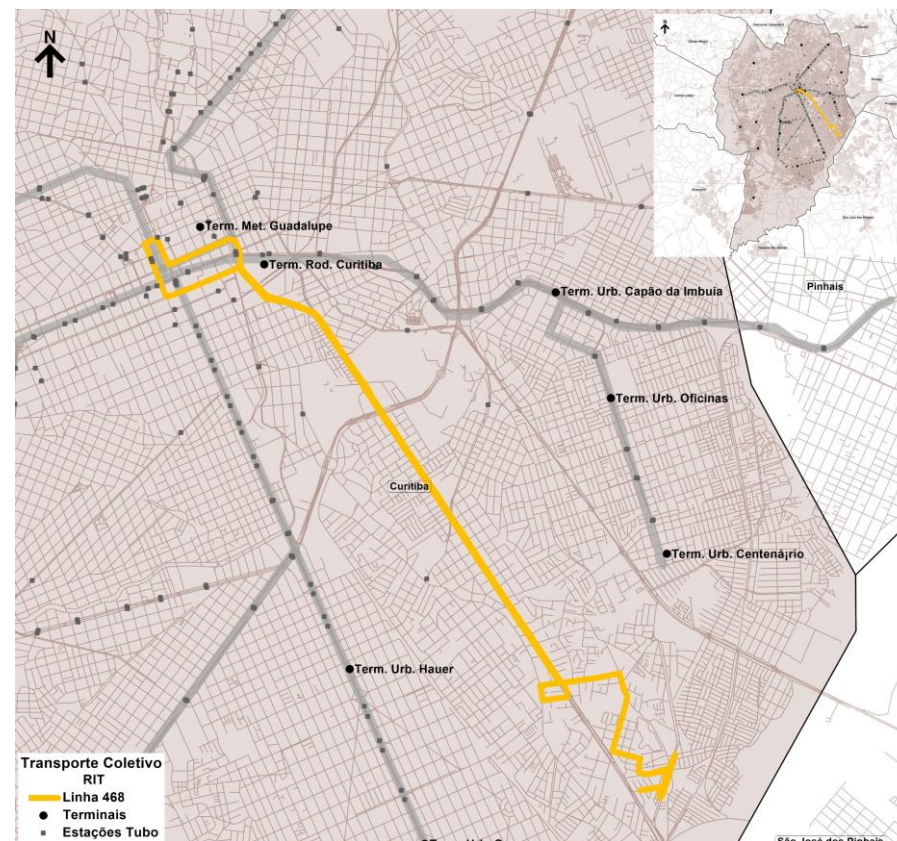
N2 = Noturno 2
T = Tarde

P1 = Pico 1 (Manhã)
P3 = Pico 3 (Tarde)

M = Manhã
N1 = Noturno 1

P2 = Pico 2 (Almoço)
P4 = Pico 4 (Noite)

Especificações operacionais



Base de Dados Operacionais de maio/2025

Especificações operacionais

Linha:	471P.01
Denominação:	V. SÃO PAULO
Modelo Operacional:	BIDIRECIONAL
Categoria:	CONVENCIONAL
Lote	SUL

Tipo de Dia	Frota Operacional				Partidas		Produção Quilométrica
	Comum			Total	Ida	Volta	
Dias Úteis	2			2	32	30	388
Sábados	1			1	19	19	238
Domingos	1			1	19	19	238
Mensal					847	805	10.343

Extensão (km):	Ida	Volta	Total
	6,32	6,20	12,52

Oferta Hora Pico (DU)	P1 (Pico Manhã)	P2 (Pico Almoço)	P3 (Pico Tarde)
Ida	3	1	3
Volta	3	2	3
Tempos de viagem Dia Útil (min.)	44	44	44

Frota e viagens por sentido e faixa horária

Linha 471P.01										
Tipo Dia	DIAS ÚTEIS			SÁBADOS			DOMINGOS			
Fx. Hor.	Período	Frota	Ida	Volta	Frota	Ida	Volta	Frota	Ida	Volta
1										
2	N2									
3										
4										
5		1	1		1	1		1	1	
6	P1	2	3	2	1	1	1	1	1	1
7		2	1	3	1	1	1	1	1	1
8		2	3	3	1	1	1	1	1	1
9		2	3	3	1	1	1	1	1	1
10	M	1	1	1	1	1	1	1	1	1
11		1	1	1	1	1	1	1	1	1
12	P2	1	1	2	1	1	1	1	1	1
13		1	1	1	1	1	1	1	1	1
14	T	1	1	1	1	1	1	1	1	1
15		1	2	1	1	1	1	1	1	1
16		2	3	3	1	1	1	1	1	1
17	P3	2	1	1	1	1	1	1	1	1
18		2	3	3	1	1	1	1	1	1
19		2	3	1	1	1	1	1	1	1
20		1	1	1	1	1	1	1	1	1
21	N1	1	1	1	1	1	1	1	1	1
22		1	1	1	1	1	1	1	1	1
23	P4	1	1	1	1	1	1	1	1	1
0					1	1	1	1	1	1
Total			32	30		19	19		19	19

Terminais Atendidos	Tipo de Atendimento

Observações:
Linhas integradas: 350

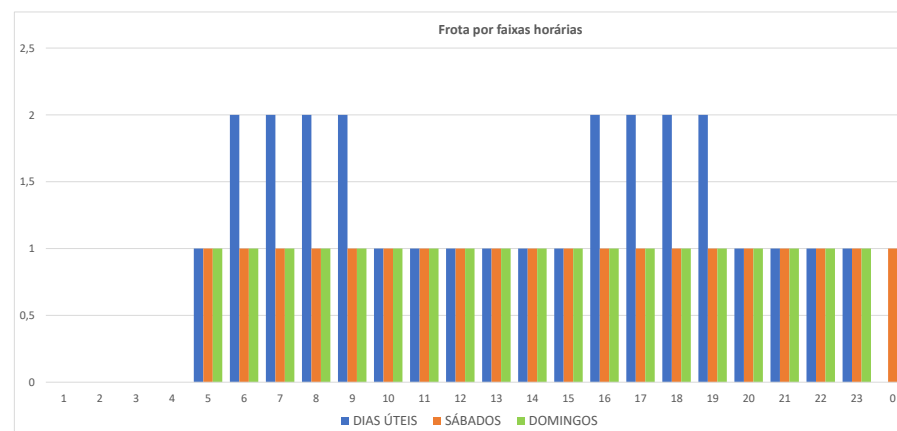
N2 = Noturno 2
T = Tarde

P1 = Pico 1 (Manhã)
P3 = Pico 3 (Tarde)

M = Manhã
N1 = Noturno 1

P2 = Pico 2 (Almoço)
P4 = Pico 4 (Noite)

Especificações operacionais



Base de Dados Operacionais de maio/2025

Especificações operacionais

Linha:	472P.01
Denominação:	UBERABA
Modelo Operacional:	BIDIRECIONAL
Categoria:	CONVENCIONAL
Lote	SUL

Tipo de Dia	Frota Operacional				Partidas		Produção Quilométrica
	Comum			Total	Ida	Volta	
Dias Úteis	2			2	27	29	436
Sábados	1			1	17	17	265
Domingos	1			1	17	17	265
Mensal					724	765	11.590

Extensão (km):	Ida	Volta	Total
	7,79	7,78	15,57

Oferta Hora Pico (DU)	P1 (Pico Manhã)	P2 (Pico Almoço)	P3 (Pico Tarde)
Ida	3	1	2
Volta	2	1	3
Tempos de viagem Dia Útil (min.)	50	50	50

Frota e viagens por sentido e faixa horária

Linha 472P.01										
Tipo Dia	DIAS ÚTEIS			SÁBADOS			DOMINGOS			
Fx. Hor.	Período	Frota	Ida	Volta	Frota	Ida	Volta	Frota	Ida	Volta
1										
2	N2									
3										
4										
5	P1	1	1		1	1		1	1	
6		2	2	2	1	1	1	1	1	1
7		2	3	2	1		1	1		1
8		2	2	3	1	1	1	1	1	1
9		1	1	2	1	1	1	1	1	1
10	M	1	1	1	1	1	1	1	1	1
11		1	1	1	1	1	1	1	1	1
12	P2	1	1	1	1	1	1	1	1	1
13		1	1	1	1	1		1	1	
14	T	1	1	1	1	1	1	1	1	1
15		1	1	1	1	1	1	1	1	1
16		2	1	3	1	1	1	1	1	1
17	P3	2	2	2	1	1	1	1	1	1
18		2	2	2	1		1	1		1
19		2	3	3	1	1	1	1	1	1
20	N1	1	1	1	1	1	1	1	1	1
21		1	1	1	1	1	1	1	1	1
22	P4	1	1	1	1	1	1	1	1	1
23		1	1	1	1	1		1	1	
0							1			1
Total			27	29		17	17		17	17

Terminais Atendidos	Tipo de Atendimento

Observações:
Linhas integradas: 350

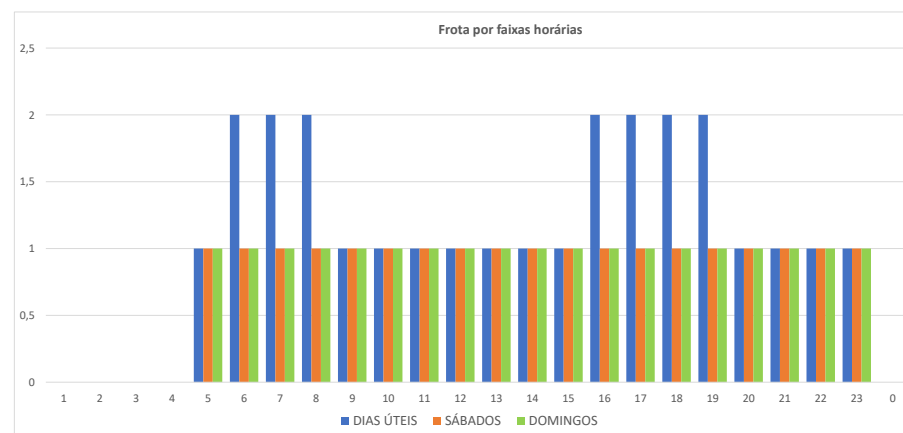
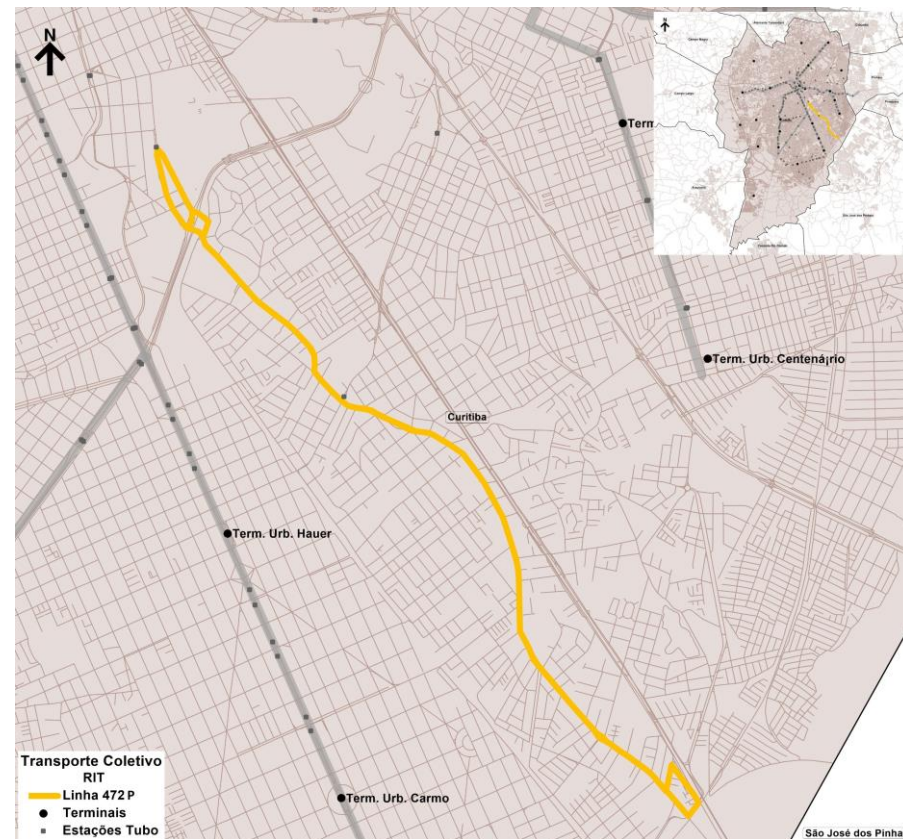
N2 = Noturno 2
T = Tarde

P1 = Pico 1 (Manhã)
P3 = Pico 3 (Tarde)

M = Manhã
N1 = Noturno 1

P2 = Pico 2 (Almoço)
P4 = Pico 4 (Noite)

Especificações operacionais



Base de Dados Operacionais de maio/2025

Especificações operacionais

Linha:	474.01
Denominação:	JD. ITIBERÊ
Modelo Operacional:	Bidirecional
Categoria:	CONVENCIONAL
Lote	SUL

Tipo de Dia	Frota Operacional				Partidas		Produção Quilométrica
	Comum			Total	Ida	Volta	
Dias Úteis	2			2	18	18	467
Sábados	1			1	16	16	415
Domingos	1			1	16	16	415
Mensal					528	528	13.709

Extensão (km):	Ida	Volta	Total
	12,98	12,98	25,96

Oferta Hora Pico (DU)	P1 (Pico Manhã)	P2 (Pico Almoço)	P3 (Pico Tarde)
Ida	2	1	1
Volta	2	1	2
Tempos de viagem Dia Útil (min.)	77	73	85

Frota e viagens por sentido e faixa horária

Linha 474.01										
Tipo Dia	DIAS ÚTEIS			SÁBADOS			DOMINGOS			
Fx. Hor.	Período	Frota	Ida	Volta	Frota	Ida	Volta	Frota	Ida	Volta
1										
2	N2									
3										
4										
5		1	1							
6	P1	2	1	1	1	1	1	1	1	1
7		2	2	2	1	1	1	1	1	1
8		2	1		1	1	1	1	1	1
9		1	1	1	1	1	1	1	1	1
10	M	1	1	1	1	1	1	1	1	1
11		1		1	1	1	1	1	1	1
12	P2	1	1	1	1	1	1	1	1	1
13		1	1	1	1	1	1	1	1	1
14		1	1		1	1		1	1	
15	T	1	1	1	1	1	1	1	1	1
16		2	1	2	1	1	1	1	1	1
17	P3	2	1	1	1	1	1	1	1	1
18		2	1	1	1	1	1	1	1	1
19		1	1	1	1	1	1	1	1	1
20		1		1	1	1	1	1	1	1
21	N1	1	1	1	1	1	1	1	1	1
22		1	1	1	1	1	1	1	1	1
23	P4	1	1	1	1	1	1	1	1	1
0						1				1
Total			18	18		16	16		16	16

Terminais Atendidos	Tipo de Atendimento

Observações:

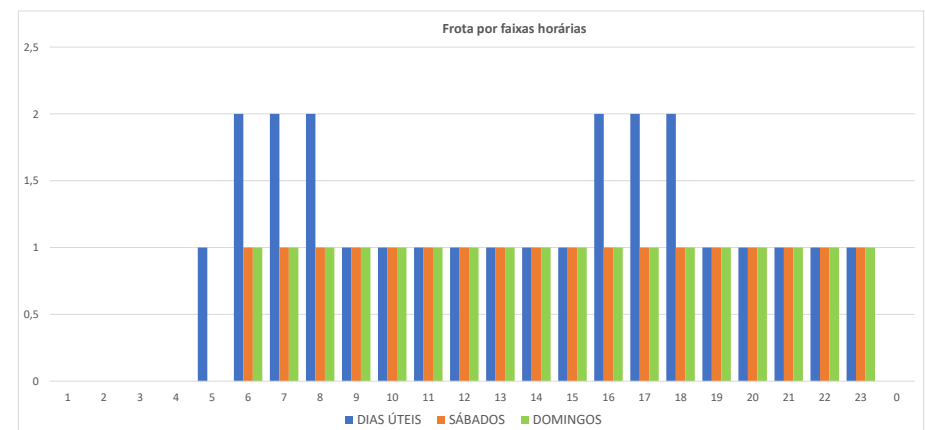
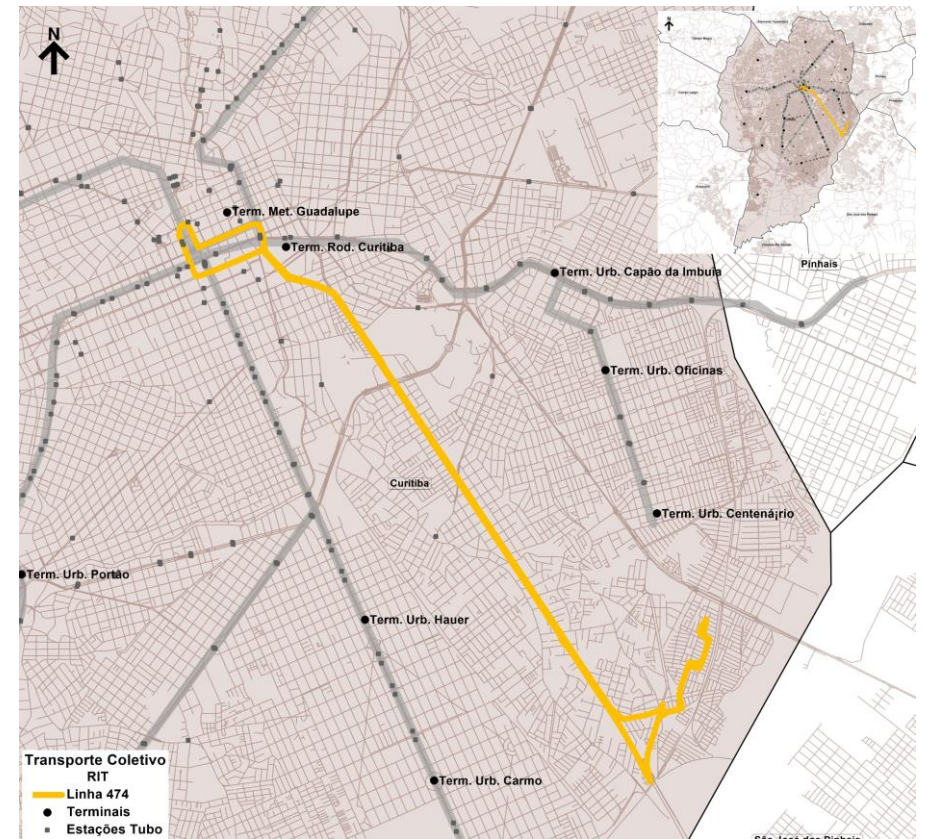
N2 = Noturno 2
T = Tarde

P1 = Pico 1 (Manhã)
P3 = Pico 3 (Tarde)

M = Manhã
N1 = Noturno 1

P2 = Pico 2 (Almoço)
P4 = Pico 4 (Noite)

Especificações operacionais



Base de Dados Operacionais de maio/2025

Especificações operacionais

Linha:	475.01
Denominação:	CANAL BELÉM
Modelo Operacional:	Bidirecional
Categoria:	CONVENCIONAL
Lote	SUL

Tipo de Dia	Frota Operacional				Total	Partidas		Produção Quilométrica
	Comum					Ida	Volta	
Dias Úteis	3				3	32	32	775
Sábados	2				2	28	28	678
Domingos	2				2	28	28	678
Mensal						934	934	22.631

Extensão (km):	Ida	Volta	Total
	12,11	12,11	24,22

Oferta Hora Pico (DU)	P1 (Pico Manhã)	P2 (Pico Almoço)	P3 (Pico Tarde)
Ida	2	2	2
Volta	2	2	3
Tempos de viagem Dia Útil (min.)	85	77	88

Frota e viagens por sentido e faixa horária

Linha 475.01										
Tipo Dia	DIAS ÚTEIS				SÁBADOS			DOMINGOS		
Fx. Hor.	Período	Frota	Ida	Volta	Frota	Ida	Volta	Frota	Ida	Volta
1										
2	N2									
3										
4										
5		1	1		1	1		1	1	
6	P1	3	2	2	2	1	1	2	1	1
7		3	2	2	2	2	2	2	2	2
8		3	3	2	2	1	1	2	1	1
9		2	1	1	2	2	2	2	2	2
10	M	2	1	1	2	1	1	2	1	1
11		2	2	2	2	2	2	2	2	2
12	P2	2	2	2	2	1	1	2	1	1
13		2	1	1	2	2	2	2	2	2
14	T	2	2	2	2	1	1	2	1	1
15		2	1	1	2	2	2	2	2	2
16		3	2	3	2	1	1	2	1	1
17	P3	3	2	2	2	2	2	2	2	2
18		3	2	2	2	1	1	2	1	1
19		3	2	2	2	2	2	2	2	2
20		2	1	1	2	1	1	2	1	1
21	N1	2	2	2	2	2	2	2	2	2
22		2	2	2	2	2	2	2	2	2
23	P4	2	1	1	2	1	1	2	1	1
0		1		1	1		1	1		1
Total			32	32		28	28		28	28

Terminais Atendidos	Tipo de Atendimento

Observações:

Linhas integradas: 350

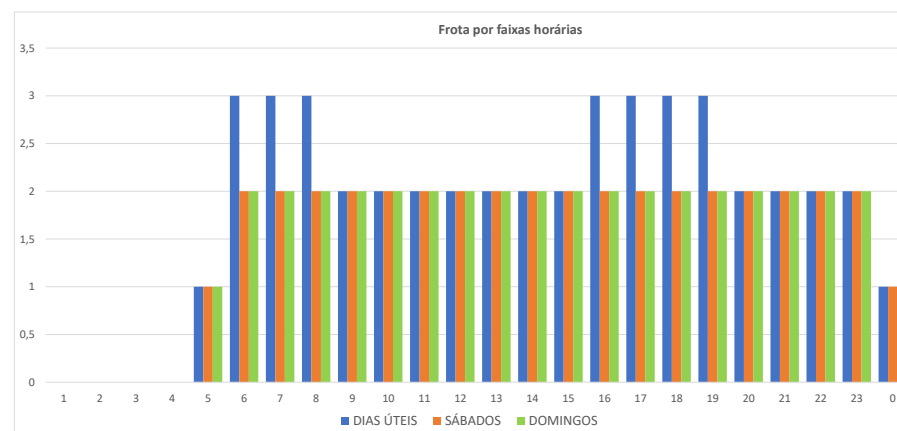
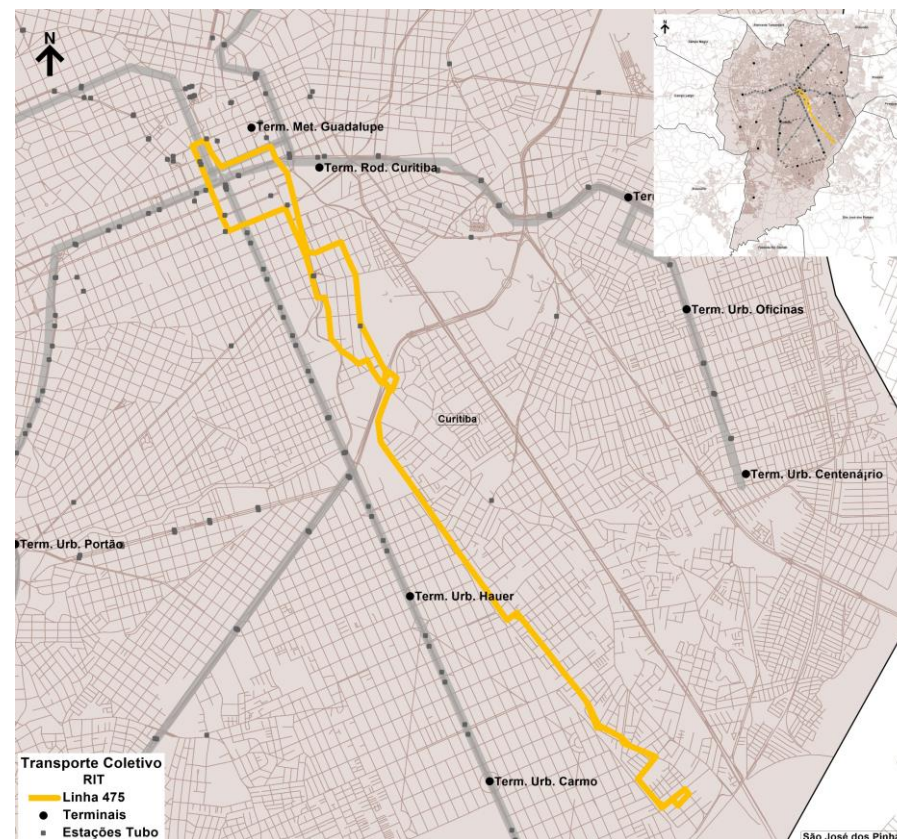
N2 = Noturno 2
T = Tarde

P1 = Pico 1 (Manhã)
P3 = Pico 3 (Tarde)

M = Manhã
N1 = Noturno 1

P2 = Pico 2 (Almoço)
P4 = Pico 4 (Noite)

Especificações operacionais



Base de Dados Operacionais de maio/2025

Especificações operacionais

Linha:	477P.01
Denominação:	V. MACEDO VIA GUABIROTUBA
Modelo Operacional:	BIDIRECIONAL
Categoria:	CONVENCIONAL
Lote	SUL

Tipo de Dia	Frota Operacional				Partidas		Produção Quilométrica
	Microespecial			Total	Ida	Volta	
Dias Úteis	2			2	28	29	524
Sábados	1			1	18	18	331
Domingos	1			1	17	18	322
Mensal					749	775	14.013

Extensão (km):	Ida	Volta	Total
	8,41	9,96	18,37

Oferta Hora Pico (DU)	P1 (Pico Manhã)	P2 (Pico Almoço)	P3 (Pico Tarde)
Ida	3	2	3
Volta	3	2	3
Tempos de viagem Dia Útil (min.)	58	58	58

Frota e viagens por sentido e faixa horária

Linha 477P.01										
Tipo Dia	DIAS ÚTEIS			SÁBADOS			DOMINGOS			
Fx. Hor.	Período	Frota	Ida	Volta	Frota	Ida	Volta	Frota	Ida	Volta
1										
2	N2									
3										
4										
5										
6	P1	2	3	1	1	1	1	1	1	1
7		2	1	3	1	1	1	1	1	1
8		2	2	2	1	1	1	1	1	1
9		2	1	2	1	1	1	1	1	1
10	M	1	2	1	1	1	1	1	1	1
11		1	1	1	1	1	1	1	1	1
12	P2	1	1	2	1	1	1	1	1	1
13		1	2	1	1	1	1	1	1	1
14	T	1	1	1	1	1	1	1	1	1
15		1	1	2	1	1	1	1	1	1
16		1	2	1	1	1	1	1		1
17	P3	2	1	1	1	1	1	1	1	1
18		2	3	3	1	1	1	1	1	1
19		2	2	3	1	1	1	1	1	1
20	N1	1	1	2	1	1	1	1	1	1
21		1	1	1	1	1	1	1	1	1
22	P4	1	2	1	1	1	1	1	1	1
23		1	1	1	1	1	1	1	1	1
0		1								
Total			28	29		18	18		17	18

Terminais Atendidos	Tipo de Atendimento

Observações:
Linhas integradas: 350

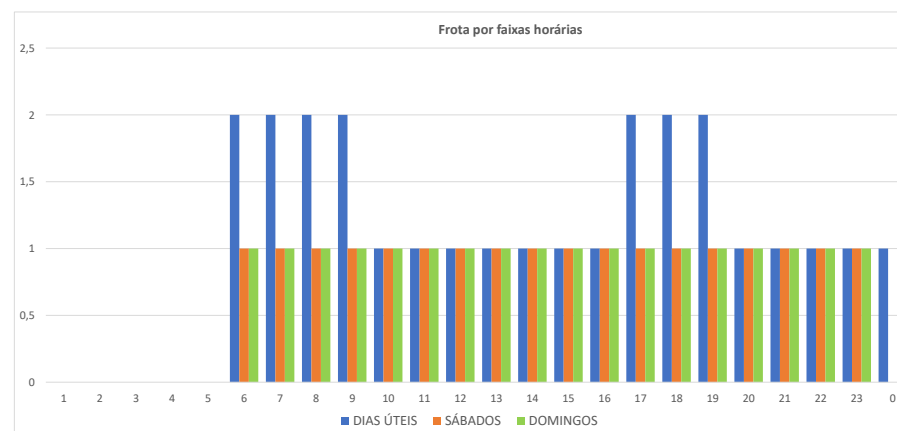
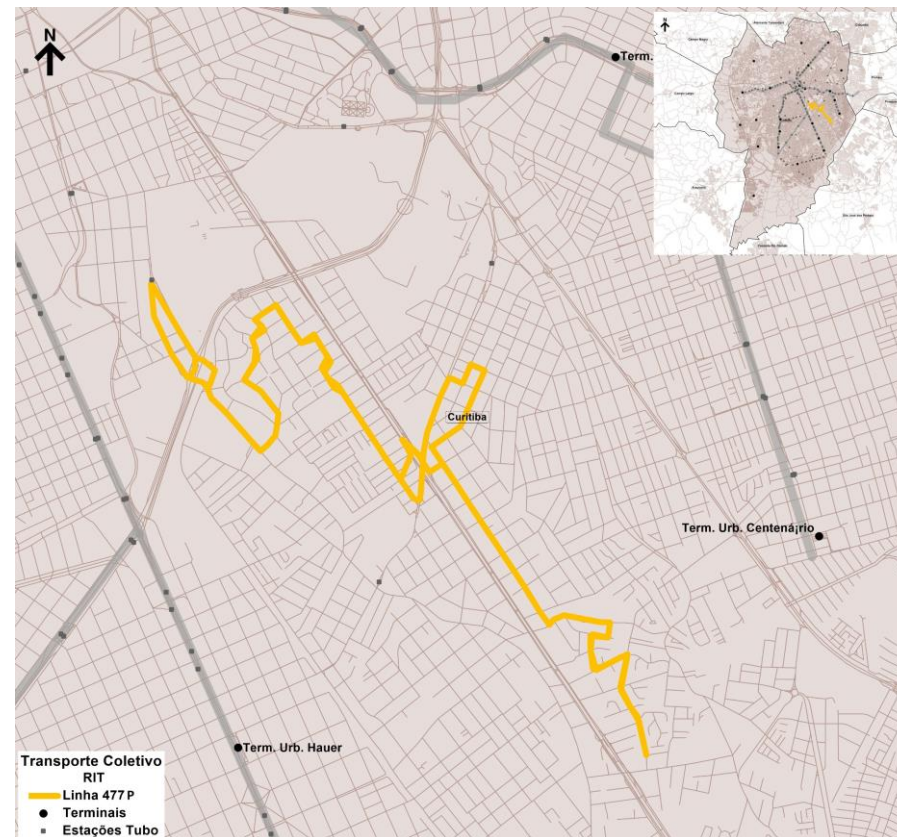
N2 = Noturno 2
T = Tarde

P1 = Pico 1 (Manhã)
P3 = Pico 3 (Tarde)

M = Manhã
N1 = Noturno 1

P2 = Pico 2 (Almoço)
P4 = Pico 4 (Noite)

Especificações operacionais



Base de Dados Operacionais de maio/2025

Especificações operacionais

Linha:	560.01
Denominação:	ALFERES POLI
Modelo Operacional:	Bidirecional
Categoria:	CONVENCIONAL
Lote	SUL

Tipo de Dia	Frota Operacional				Partidas		Produção Quilométrica
	Microespecial			Total	Ida	Volta	
Dias Úteis	1			1	18	18	179
Sábados	1			1	18	18	179
Domingos	1			1	18	18	179
Mensal					548	548	5.453

Extensão (km):	Ida	Volta	Total
	4,98	4,98	9,96

Oferta Hora Pico (DU)	P1 (Pico Manhã)	P2 (Pico Almoço)	P3 (Pico Tarde)
Ida	1	1	1
Volta	1	1	1
Tempos de viagem Dia Útil (min.)	60	60	62

Frota e viagens por sentido e faixa horária

Linha 560.01										
Tipo Dia	DIAS ÚTEIS			SÁBADOS			DOMINGOS			
Fx. Hor.	Período	Frota	Ida	Volta	Frota	Ida	Volta	Frota	Ida	Volta
1										
2	N2									
3										
4										
5										
6	P1	1	1	1	1	1	1	1	1	1
7		1	1	1	1	1	1	1	1	1
8		1	1	1	1	1	1	1	1	1
9		1	1	1	1	1	1	1	1	1
10	M	1	1	1	1	1	1	1	1	1
11		1	1	1	1	1	1	1	1	1
12	P2	1	1	1	1	1	1	1	1	1
13		1	1	1	1	1	1	1	1	1
14	T	1	1	1	1	1	1	1	1	1
15		1	1	1	1	1	1	1	1	1
16		1	1	1	1	1	1	1	1	1
17	P3	1	1	1	1	1	1	1	1	1
18		1	1	1	1	1	1	1	1	1
19		1	1	1	1	1	1	1	1	1
20	N1	1	1	1	1	1	1	1	1	1
21		1	1	1	1	1	1	1	1	1
22	P4	1	1	1	1	1	1	1	1	1
23		1	1	1	1	1	1	1	1	1
0										
Total			18	18		18	18		18	18

Terminais Atendidos	Tipo de Atendimento

Observações:

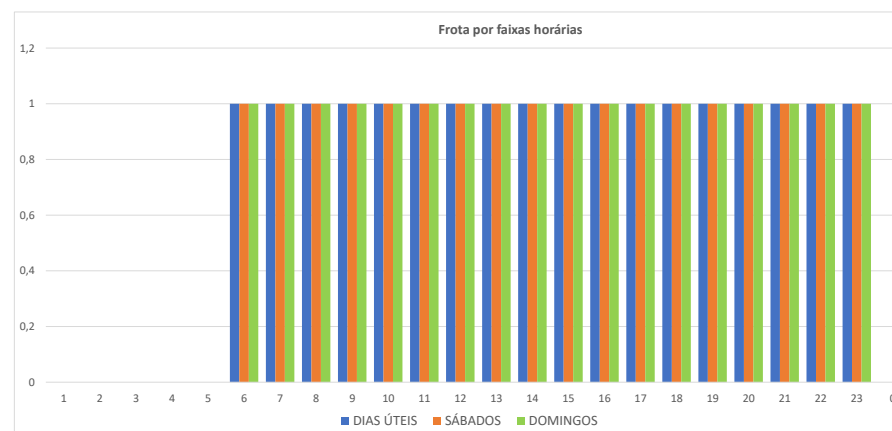
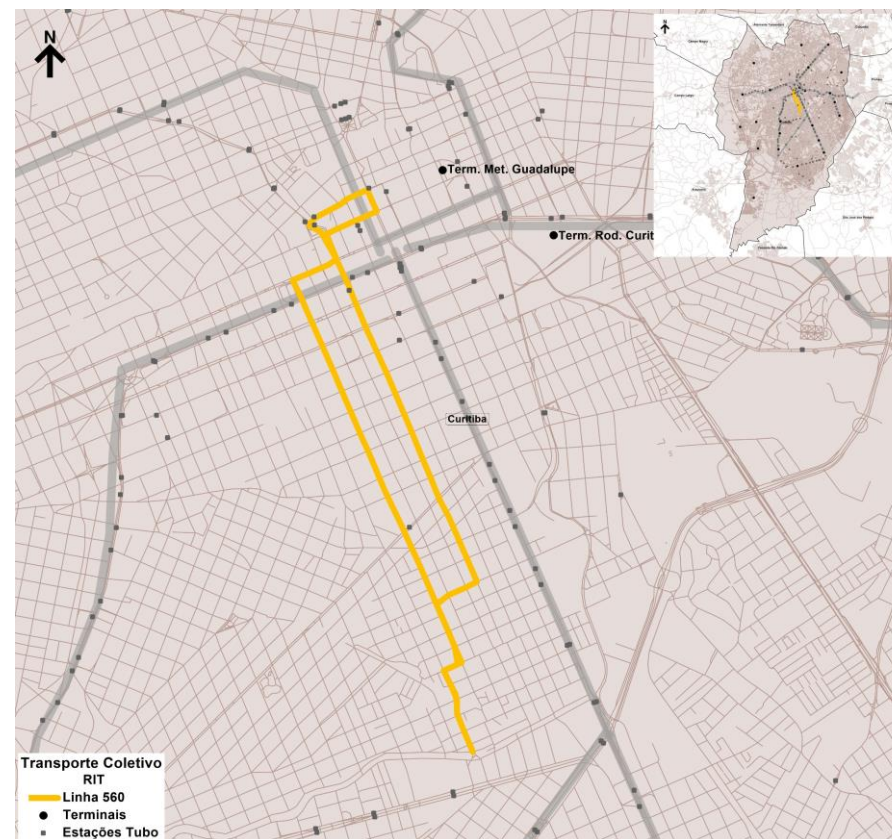
N2 = Noturno 2
T = Tarde

P1 = Pico 1 (Manhã)
P3 = Pico 3 (Tarde)

M = Manhã
N1 = Noturno 1

P2 = Pico 2 (Almoço)
P4 = Pico 4 (Noite)

Especificações operacionais



Base de Dados Operacionais de maio/2025

Especificações operacionais

Linha:	561.01
Denominação:	GUILHERMINA
Modelo Operacional:	Bidirecional
Categoria:	CONVENCIONAL
Lote	SUL

Tipo de Dia	Frota Operacional				Partidas		Produção Quilométrica
	Comum			Total	Ida	Volta	
Dias Úteis	2			2	35	35	558
Sábados	2			2	28	28	447
Domingos	1			1	24	24	383
Mensal					974	974	15.539

Extensão (km):	Ida	Volta	Total
	7,98	7,98	15,95

Oferta Hora Pico (DU)	P1 (Pico Manhã)	P2 (Pico Almoço)	P3 (Pico Tarde)
Ida	2	2	2
Volta	2	2	2
Tempos de viagem Dia Útil (min.)	60	64	69

Frota e viagens por sentido e faixa horária

Linha 561.01										
Tipo Dia	DIAS ÚTEIS			SÁBADOS			DOMINGOS			
Fx. Hor.	Período	Frota	Ida	Volta	Frota	Ida	Volta	Frota	Ida	Volta
1										
2	N2									
3										
4										
5	P1	1	1		1	1		1	1	
6	P1	2	2	2	2	2	2	1	1	2
7	P1	2	2	2	2	1	1	1	1	1
8	P1	2	2	2	2	2	2	1	2	1
9	P1	2	2	2	2	2	2	1	1	1
10	M	2	2	2	2	1	1	1	1	2
11	M	2	2	2	2	2	2	1	2	1
12	P2	2	2	2	2	2	2	1	1	1
13	P2	2	2	2	2	2	2	1	1	2
14	T	2	2	2	2	1	1	1	1	1
15	T	2	1	1	2	2	2	1	2	1
16	P3	2	2	2	2	2	2	1	1	2
17	P3	2	2	2	2	2	2	1	1	1
18	P3	2	2	2	2	1	2	1	2	1
19		2	1	1	1	1	1	1	1	1
20	N1	2	2	2	1	1	1	1	1	2
21	N1	2	2	2	1	1	1	1	2	1
22	P4	2	2	2	1	1	1	1	1	1
23	P4	2	2	2	1	1		1	1	2
0		1		1			1			
Total			35	35		28	28		24	24

Terminais Atendidos	Tipo de Atendimento

Observações:

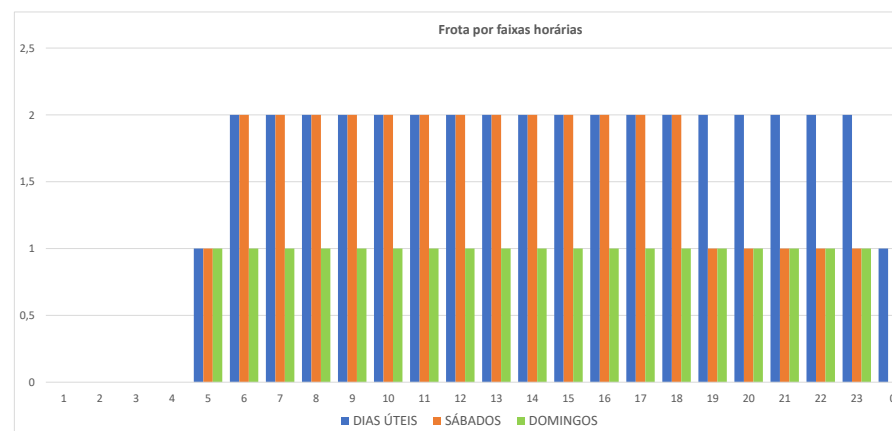
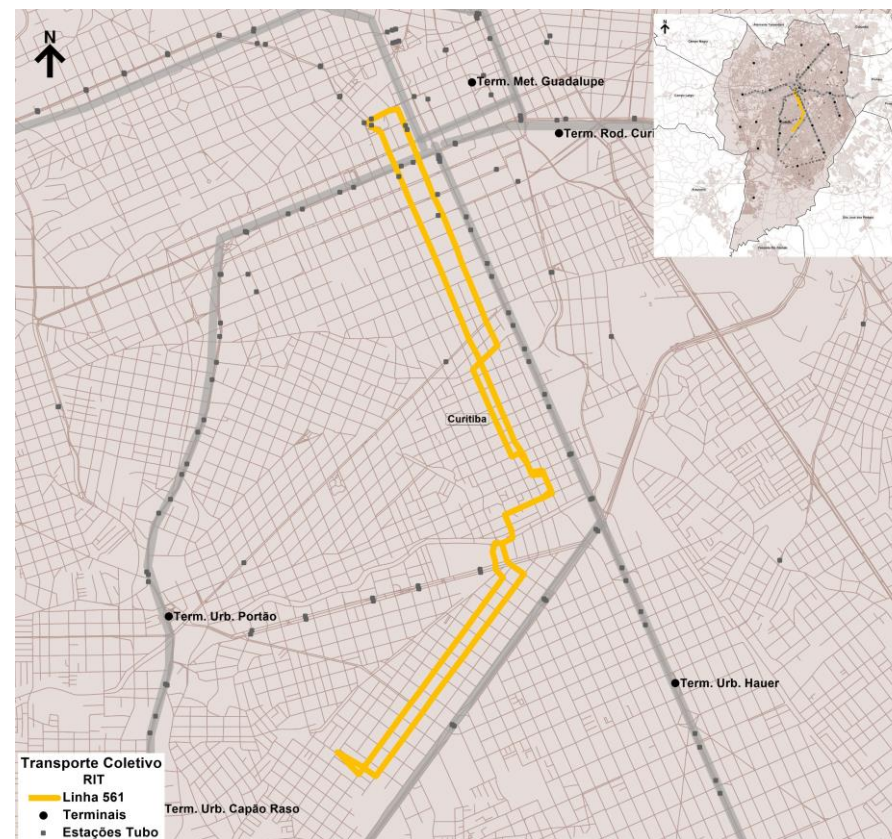
N2 = Noturno 2
T = Tarde

P1 = Pico 1 (Manhã)
P3 = Pico 3 (Tarde)

M = Manhã
N1 = Noturno 1

P2 = Pico 2 (Almoço)
P4 = Pico 4 (Noite)

Especificações operacionais



Base de Dados Operacionais de maio/2025

Especificações operacionais

Linha:	661.01
Denominação:	LINDÓIA
Modelo Operacional:	Bidirecional
Categoria:	CONVENCIONAL
Lote	SUL

Tipo de Dia	Frota Operacional				Partidas		Produção Quilométrica
	Microespecial			Total	Ida	Volta	
Dias Úteis	2			2	23	23	379
Sábados	1			1	22	22	362
Domingos	1			1	22	22	362
Mensal					690	690	11.366

Extensão (km):	Ida	Volta	Total
	8,24	8,24	16,48

Oferta Hora Pico (DU)	P1 (Pico Manhã)	P2 (Pico Almoço)	P3 (Pico Tarde)
Ida	2	1	2
Volta	2	1	2
Tempos de viagem Dia Útil (min.)	57	60	63

Frota e viagens por sentido e faixa horária

Linha 661.01										
Tipo Dia	DIAS ÚTEIS			SÁBADOS			DOMINGOS			
Fx. Hor.	Período	Frota	Ida	Volta	Frota	Ida	Volta	Frota	Ida	Volta
1										
2	N2									
3										
4										
5		1	1							
6	P1	2	2	2	1	2	1	1	2	1
7		2	2	2	1	1	1	1	1	1
8		1	1	1	1	1	2	1	1	2
9		1	1	1	1	1	1	1	1	1
10	M	1	1	1	1	1	1	1	1	1
11		1	1	1	1	2	1	1	2	1
12	P2	1	1	1	1	1	1	1	1	1
13		1	1	1	1	1	2	1	1	2
14	T	1	1	1	1	1	1	1	1	1
15		1	1	1	1	1	1	1	1	1
16		1	1	1	1	2	1	1	2	1
17	P3	2	2	2	1	1	1	1	1	1
18		2	1	2	1	1	2	1	1	2
19		1	1	1	1	1	1	1	1	1
20		1	1	1	1	1	1	1	1	1
21	N1	1	1	1	1	2	1	1	2	1
22		1	2	1	1	1	1	1	1	1
23	P4	1	1	1	1	1	2	1	1	2
0		1		1						
Total			23	23		22	22		22	22

Terminais Atendidos	Tipo de Atendimento

Observações:

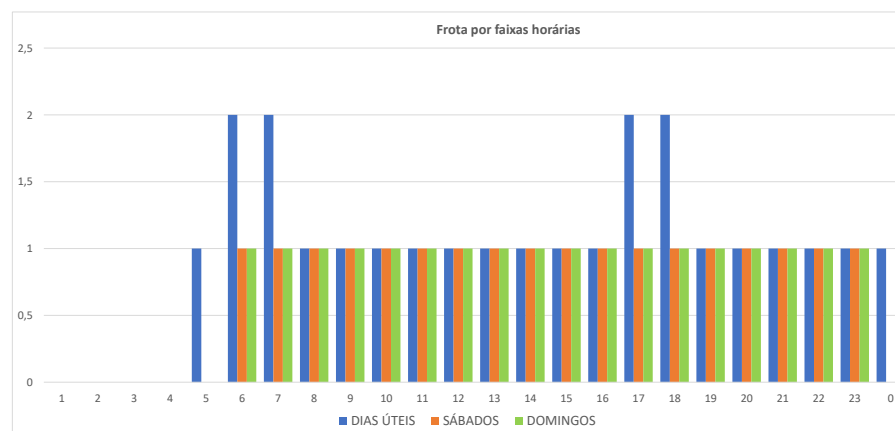
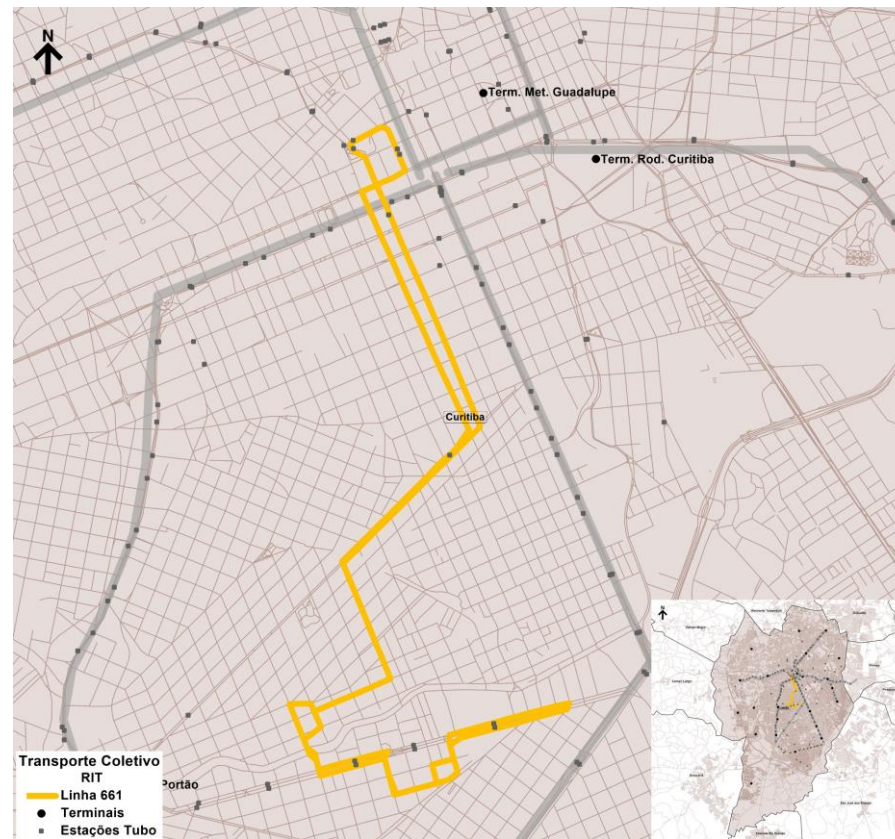
N2 = Noturno 2
T = Tarde

P1 = Pico 1 (Manhã)
P3 = Pico 3 (Tarde)

M = Manhã
N1 = Noturno 1

P2 = Pico 2 (Almoço)
P4 = Pico 4 (Noite)

Especificações operacionais



Base de Dados Operacionais de maio/2025

Especificações operacionais

Linha:	662.01
Denominação:	DOM ÁTICO
Modelo Operacional:	Bidirecional
Categoria:	CONVENCIONAL
Lote	SUL

Tipo de Dia	Frota Operacional				Partidas		Produção Quilométrica
	Microespecial			Total	Ida	Volta	
Dias Úteis	2			2	23	24	413
Sábados	1			1	22	22	387
Domingos	1			1	22	22	387
Mensal					690	711	12.306

Extensão (km):	Ida	Volta	Total
	8,79	8,79	17,58

Oferta Hora Pico (DU)	P1 (Pico Manhã)	P2 (Pico Almoço)	P3 (Pico Tarde)
Ida	2	1	2
Volta	2	1	2
Tempos de viagem Dia Útil (min.)	62	64	71

Frota e viagens por sentido e faixa horária

Linha 662.01										
Tipo Dia	DIAS ÚTEIS			SÁBADOS			DOMINGOS			
Fx. Hor.	Período	Frota	Ida	Volta	Frota	Ida	Volta	Frota	Ida	Volta
1										
2	N2									
3										
4										
5		1	1							
6	P1	2	2	2	1	1	1	1	1	1
7		2	2	2	1	1	1	1	1	1
8		2	1	2	1	2	1	1	2	1
9		1	1		1	1	1	1	1	1
10	M	1	1	1	1	1	1	1	1	1
11		1	1	1	1	1	2	1	1	2
12	P2	1	1	1	1	1	1	1	1	1
13		1	1	1	1	2	1	1	2	1
14	T	1	1	1	1	1	1	1	1	1
15		1	1	1	1	1	1	1	1	1
16		2	1	2	1	1	2	1	1	2
17	P3	2	2	2	1	1	1	1	1	1
18		2	1	1	1	2	1	1	2	1
19		2	2	2	1	1	1	1	1	1
20		1	1	1	1	1	1	1	1	1
21	N1	1	1	1	1	1	2	1	1	2
22		1	1	1	1	1	1	1	1	1
23	P4	1	1	2	1	2	1	1	2	1
0					1	1	1	1	1	1
Total			23	24		22	22		22	22

Terminais Atendidos	Tipo de Atendimento

Observações:

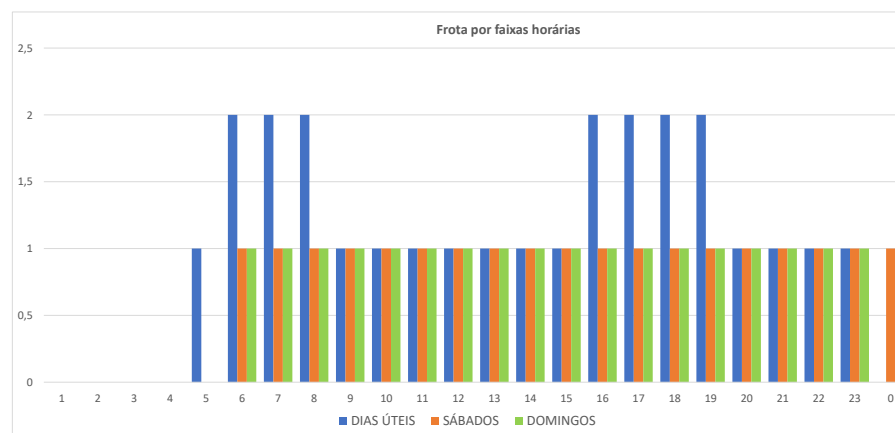
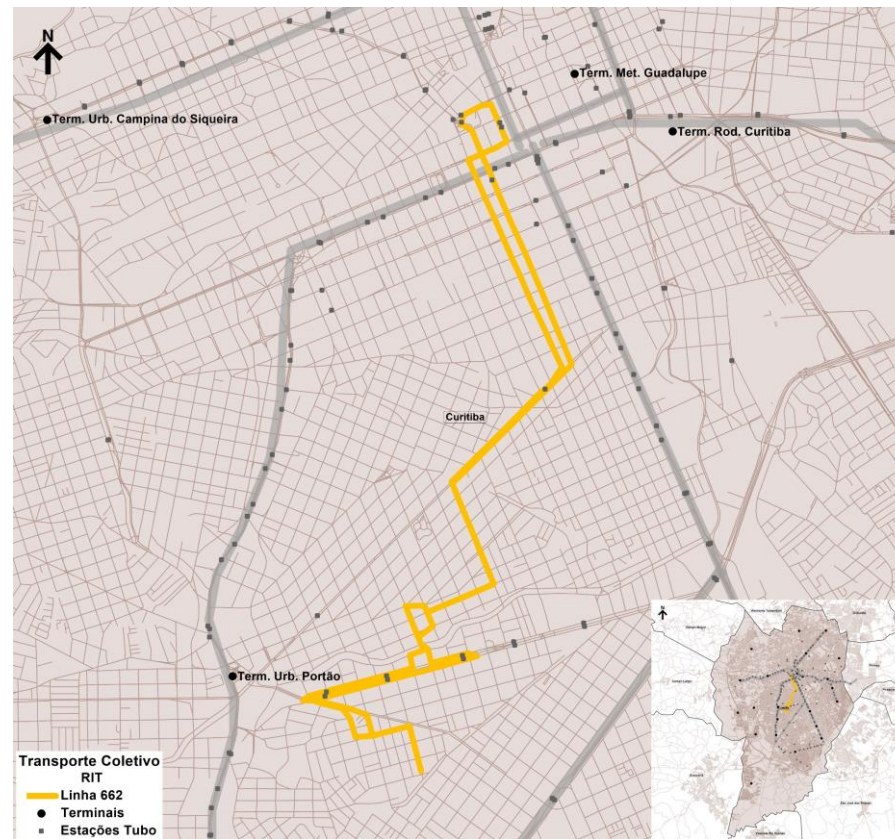
N2 = Noturno 2
T = Tarde

P1 = Pico 1 (Manhã)
P3 = Pico 3 (Tarde)

M = Manhã
N1 = Noturno 1

P2 = Pico 2 (Almoço)
P4 = Pico 4 (Noite)

Especificações operacionais



Base de Dados Operacionais de maio/2025

Especificações operacionais

Linha:	663P.01
Denominação:	V. CUBAS
Modelo Operacional:	BIDIRECIONAL
Categoria:	CONVENCIONAL
Lote	SUL

Tipo de Dia	Frota Operacional				Partidas		Produção Quilométrica
	Comum			Total	Ida	Volta	
Dias Úteis	1			1	30	30	356
Sábados	1			1	17	17	202
Domingos	1			1	18	18	213
Mensal					791	791	9.387

Extensão (km):	Ida	Volta	Total
	6,33	5,53	11,86

Oferta Hora Pico (DU)	P1 (Pico Manhã)	P2 (Pico Almoço)	P3 (Pico Tarde)
Ida	2	2	2
Volta	2	2	2
Tempos de viagem Dia Útil (min.)	34	34	34

Frota e viagens por sentido e faixa horária

Linha 663P.01										
Tipo Dia	DIAS ÚTEIS			SÁBADOS			DOMINGOS			
Fx. Hor.	Período	Frota	Ida	Volta	Frota	Ida	Volta	Frota	Ida	Volta
1										
2	N2									
3										
4										
5		1	2	1						
6	P1	1	1	1	1	1	1	1	1	1
7		1	2	2	1	1	1	1	1	1
8		1	2	1	1	1	1	1	1	1
9		1	1	2	1	1	1	1	1	1
10	M	1	2	2	1	1	1	1	1	1
11		1	1	1	1	1	1	1	1	1
12	P2	1	2	2	1	1	1	1	1	1
13		1	2	2	1	1	1	1	1	1
14	T	1	1	1	1		1	1	1	1
15		1	2	2	1	1	1	1	1	1
16		1	1	1	1	1	1	1	1	1
17	P3	1	1	1	1	1	1	1	1	1
18		1	2	2	1	1	1	1	1	1
19		1	1	1	1	1	1	1	1	1
20	N1	1	2	2	1	1	1	1	1	1
21		1	2	2	1	1	1	1	1	1
22		1	1	1	1	1	1	1	1	1
23	P4	1	2	2	1	1	1	1	1	1
0		1		1	1		1	1		1
Total			30	30		17	17		18	18

Terminais Atendidos	Tipo de Atendimento
Terminal Portão	Final

Observações:

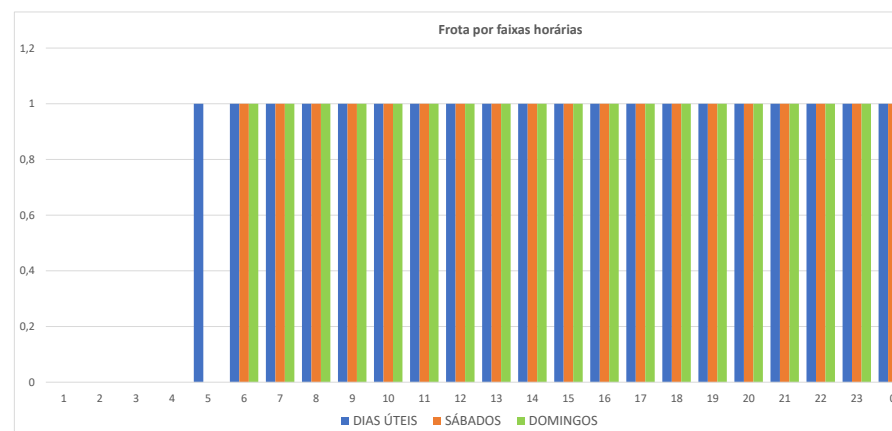
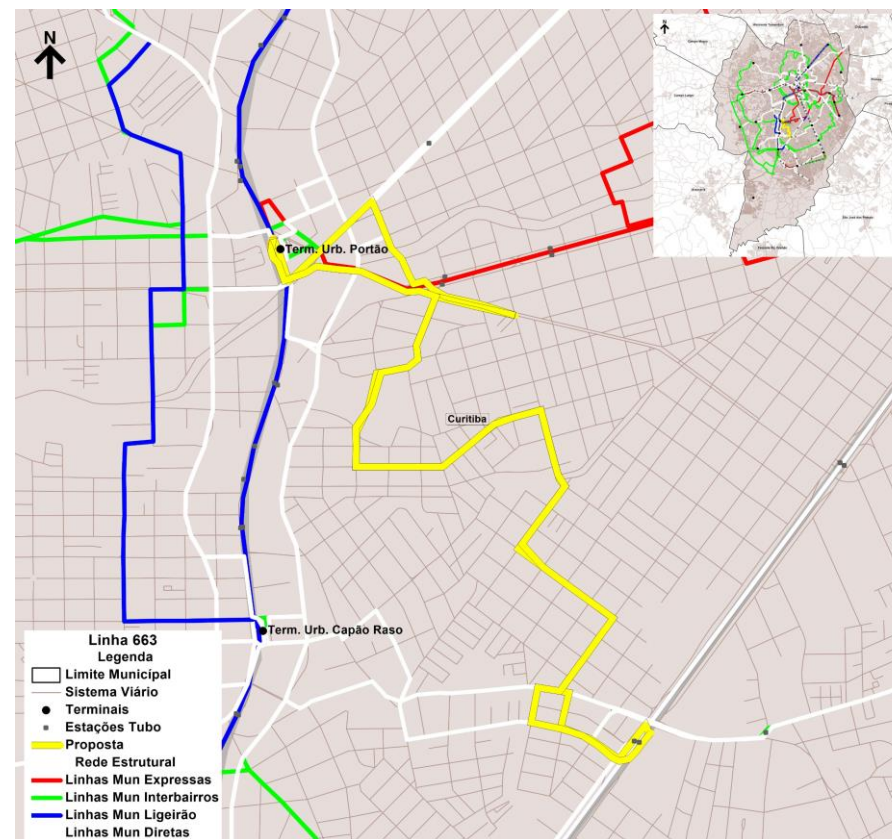
N2 = Noturno 2
T = Tarde

P1 = Pico 1 (Manhã)
P3 = Pico 3 (Tarde)

M = Manhã
N1 = Noturno 1

P2 = Pico 2 (Almoço)
P4 = Pico 4 (Noite)

Especificações operacionais



Base de Dados Operacionais de maio/2025

Especificações operacionais

Linha:	665P.01
Denominação:	V. REX
Modelo Operacional:	BIDIRECIONAL
Categoria:	CONVENCIONAL
Lote	SUL

Tipo de Dia	Frota Operacional				Partidas		Produção Quilométrica
	Microespecial			Total	Ida	Volta	
Dias Úteis	3			3	29	30	780
Sábados	2			2	27	27	713
Domingos	2			2	27	27	713
Mensal					863	883	23.059

Extensão (km):	Ida	Volta	Total
	12,50	13,90	26,40

Oferta Hora Pico (DU)	P1 (Pico Manhã)	P2 (Pico Almoço)	P3 (Pico Tarde)
Ida	2	2	2
Volta	2	2	2
Tempos de viagem Dia Útil (min.)	85	85	85

Frota e viagens por sentido e faixa horária

Linha 665P.01										
Tipo Dia	DIAS ÚTEIS			SÁBADOS			DOMINGOS			
Fx. Hor.	Período	Frota	Ida	Volta	Frota	Ida	Volta	Frota	Ida	Volta
1										
2	N2									
3										
4										
5		2	2							
6	P1	3	2	2	2	2	1	2	2	1
7		3	2	2	2	1	1	2	1	1
8		3	1	2	2	2	2	2	2	2
9		2	1	1	2	1	1	2	1	1
10	M	2	2	2	2	2	2	2	2	2
11		2	1	1	2	1	1	2	1	1
12	P2	2	2	2	2	2	2	2	2	2
13		2	1	1	2	1	1	2	1	1
14	T	2	1	1	2	2	2	2	2	2
15		2	2	2	2	1	1	2	1	1
16		3	1	2	2	2	2	2	2	2
17	P3	3	2	2	2	1	1	2	1	1
18		3	1	1	2	2	2	2	2	2
19		3	2	2	2	1	1	2	1	1
20		2	2	2	2	2	2	2	2	2
21	N1	2	1	1	2	1	1	2	1	1
22		2	2	2	2	2	2	2	2	2
23	P4	2	1	1	2	1	1	2	1	1
0		1		1	1		1	1		1
Total			29	30		27	27		27	27

Terminais Atendidos	Tipo de Atendimento

Observações:

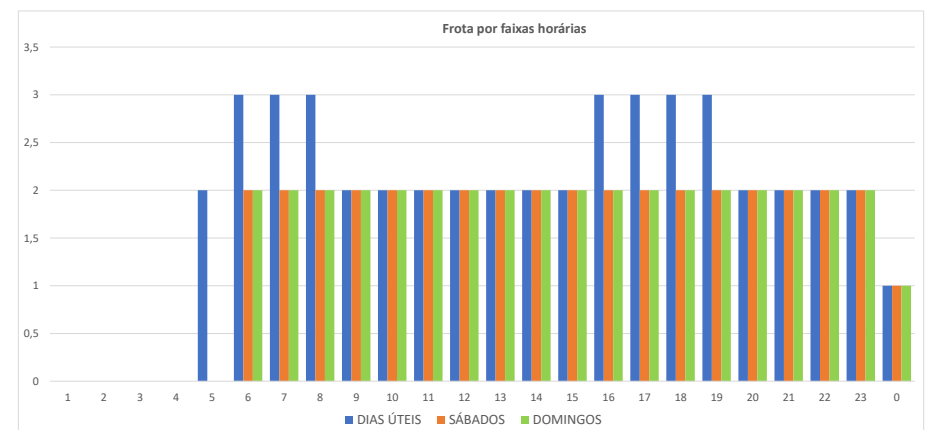
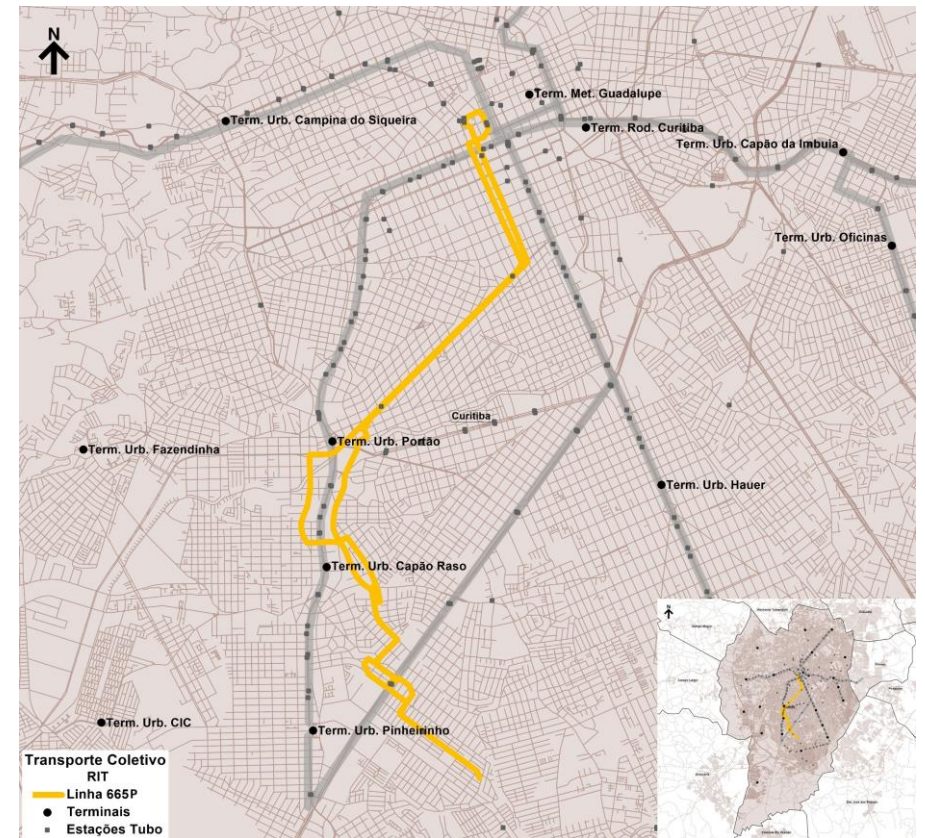
N2 = Noturno 2
T = Tarde

P1 = Pico 1 (Manhã)
P3 = Pico 3 (Tarde)

M = Manhã
N1 = Noturno 1

P2 = Pico 2 (Almoço)
P4 = Pico 4 (Noite)

Especificações operacionais



Base de Dados Operacionais de maio/2025

Especificações operacionais

Linha:	666.01
Denominação:	NOVO MUNDO
Modelo Operacional:	Bidirecional
Categoria:	CONVENCIONAL
Lote	SUL

Tipo de Dia	Frota Operacional				Partidas		Produção Quilométrica
	Microespecial			Total	Ida	Volta	
Dias Úteis	1			1	16	16	324
Sábados	1			1	12	12	243
Domingos							
Mensal					381	381	7.713

Extensão (km):	Ida	Volta	Total
	10,13	10,13	20,26

Oferta Hora Pico (DU)	P1 (Pico Manhã)	P2 (Pico Almoço)	P3 (Pico Tarde)
Ida	1	1	1
Volta	1	1	1
Tempos de viagem Dia Útil (min.)	68	66	72

Frota e viagens por sentido e faixa horária

Linha 666.01										
Tipo Dia	DIAS ÚTEIS				SÁBADOS			DOMINGOS		
Fx. Hor.	Período	Frota	Ida	Volta	Frota	Ida	Volta	Frota	Ida	Volta
1										
2	N2									
3										
4										
5		1	1							
6	P1	1	1	1						
7		1	1	1	1	1	1			
8		1	1	1	1	1	1			
9		1	1	1	1	1	1			
10	M	1	1	1	1	1	1			
11		1	1	1	1	1	1			
12	P2	1	1	1	1	1	1			
13		1	1	1	1	1	1			
14	T	1	1	1	1	1	1			
15		1	1	1	1	1	1			
16		1	1	1	1	1	1			
17	P3	1	1	1	1	1	1			
18		1	1	1	1	1	1			
19		1	1	1	1	1	1			
20		1	1	1						
21	N1	1	1	1						
22		1	1	1						
23	P4	1	1	1						
0										
Total			16	16		12	12			

Terminais Atendidos	Tipo de Atendimento

Observações:

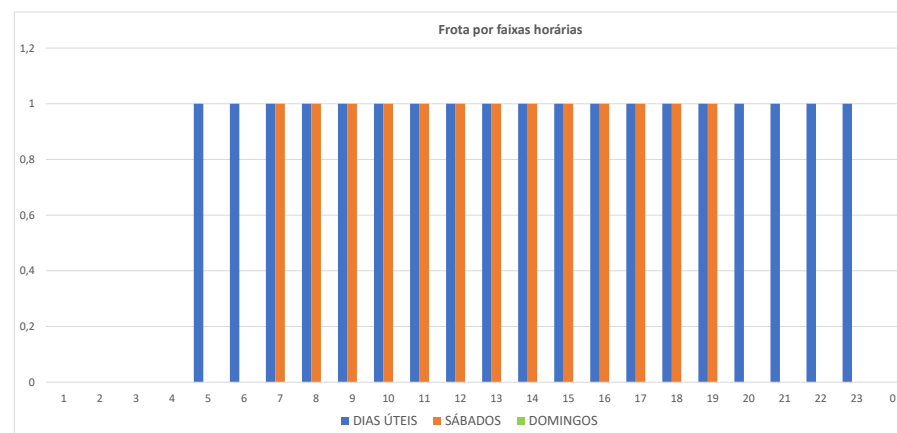
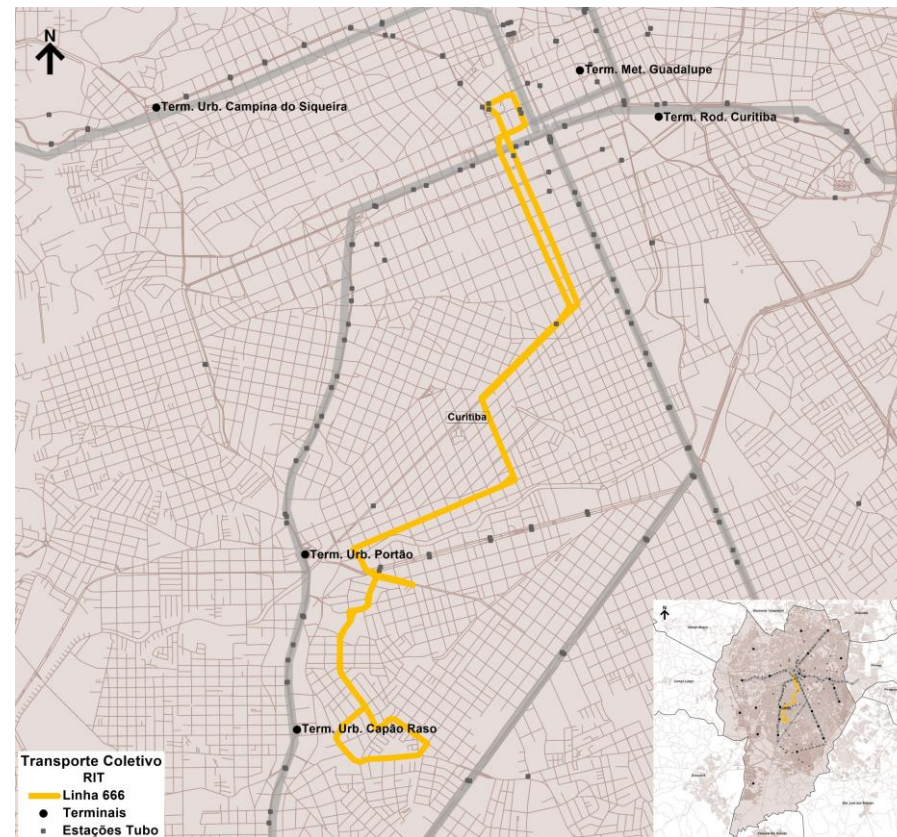
N2 = Noturno 2
T = Tarde

P1 = Pico 1 (Manhã)
P3 = Pico 3 (Tarde)

M = Manhã
N1 = Noturno 1

P2 = Pico 2 (Almoço)
P4 = Pico 4 (Noite)

Especificações operacionais



Base de Dados Operacionais de maio/2025